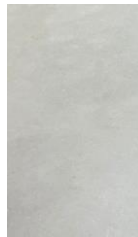


Ficha técnica: FT1366

FICHA TÉCNICA

TUSCANY 80X160



CREAM



GRAPHITE

DESCRIPCIÓN

BALDOSAS CERÁMICAS CON BASE PORCELÁNICA Y ACABADO ESMALTADO MATE / RECTIFICADO

CARACTERÍSTICAS

TIPOLOGÍA: PORCELÁNICO ESMALTADO MATE

FORMATO: 800mm X 1600mm

AL TENER UNA POROSIDAD PRÁCTICAMENTE NULA, TIENE UNA ELEVADÍSIMA RESISTENCIA A LOS FACTORES CLIMATOLÓGICOS ADVERSOS, SOBRE TODO ANTE LAS HELADAS.

TODO ESTO SE CONSIGUE AL SINTERIZAR LAS ARCILLAS NOBLES A 1250°C.

DECORACION DIGITAL CON VARIEDAD GRAFICA EN DISTINTAS PIEZAS.

ESPECIFICACIONES

NORMA	DESCRIPCIÓN	MÍNIMO EXIGIDO	ESPECIFICACION INTERMATEX
ISO 10545-2	Longitud y Anchura	max. 0.6%	< 0.1%
ISO 10545-2	Planitud de Superficie	max. 0.5%	< 0.2%
ISO 10545-3	Absorción de Agua	max. 0.5%	< 0.1%

APLICACIONES

ESTE TIPO DE BALDOSA SE PUEDE APLICAR COMO PAVIMENTO, REVESTIMIENTO Y PARA FACHADAS (VENTILADAS Y APLACADA CON CEMENTO COLA).

MODO DE EMPLEO

SE COLOCARÁ LA BALDOSA, PRESIONANDOLA Y MOVIENDOLA PARA CONSEGUIR EL APLASTAMIENTO TOTAL DE LA COLA. ACTO SEGUIDO SE NIVELARÁ LA PIEZA. SE ACONSEJA DEJAR SIEMPRE ENTRE CADA PIEZA UNA JUNTA MÍNIMA DE 2 MM.

RECOMENDACIONES

UTILIZAR SIEMPRE GUANTES ADECUADOS Y CALZADO DE PROTECCIÓN ANTI-APLASTAMIENTO.

ALMACENAMIENTO

ALMACENAR EL PRODUCTO EN LUGARES PLANOS Y RESGUARDADOS DE LA LLUVIA.

PRESENTACIÓN

Pzs/caja	cajas por palet	Kg. Palet	m ² por palet
2	28	1,499	53,00

LA EFECTIVIDAD DE NUESTROS SISTEMAS ESTÁ BASADA EN LAS INVESTIGACIONES LLEVADAS A CABO EN LABORATORIOS Y AÑOS DE EXPERIENCIA. GARANTIZAMOS QUE LA OBRA EJECUTADA CON NUESTROS SISTEMAS SE ENCUENTRA DENTRO DE LOS ESTÁNDARES A CONDICION DE QUE NUESTRAS INDICACIONES SEAN DEBIDAMENTE SEGUIDAS Y QUE EL TRABAJO ESTÉ BIEN EJECUTADO. DECLINAMOS CUALQUIER RESPONSABILIDAD SI EL RESULTADO FINAL SE VE AFECTADO POR FACTORES AJENOS A NUESTRO CONTROL. EL USUARIO DEBE COMPROBAR QUE EL PRODUCTO SUMINISTRADO SE AJUSTA A LAS NECESIDADES PARA LAS QUE VA DESTINADO, DEBIENDO REALIZAR UNA PRUEBA PREVIA EN LOS CASOS QUE PROCEDA O SEA NECESARIO