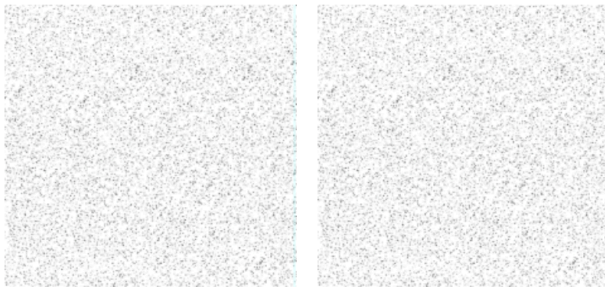


Ficha Técnica

Código: 225026365
Nombre: (N) HD NEW PISO GRANILLA BR 45X45-1



El color presentado en la fotografía es una aproximación al color real.

Uso: **PISO**
Tráfico: **COMERCIAL ALTO**
Tamaño nominal (cm) no modular: **45X45**
Acabado: **BRILLANTE**
Espesor fabricación (mm): **7,5**
No. Caras – Diseños: **1**
Variación de tono según norma ANSI A137-1-2017: **V2**

Características técnicas	Ensayo	Requisito NTC 919 ISO 13006	Especificaciones Alfagres
Longitud y ancho	NTC 4321-2 ISO 10545-2	± 0,6% Tam. Fab. o ± 2 mm	± 0,6% Tam. Fab. o ± 2 mm
Espesor	NTC 4321-2 ISO 10545-2	± 5% espesor o ± 0,5 mm	± 5% espesor o ± 0,5 mm
Rectilinidad de los lados	NTC 4321-2 ISO 10545-2	± 0,5% Tam. Fab. o ± 1,5 mm	± 0,5% Tam. Fab. o ± 1,5 mm
Ortogonalidad	NTC 4321-2 ISO 10545-2	± 0,5% Tam. Fab. o ± 2,0 mm	± 0,5% Tam. Fab. o ± 2,0 mm
Planaridad de la superficie	Curvatura central NTC 4321-2 ISO 10545-2	± 0,5% Diag. Tam. Fab. o ± 2,0 mm	± 0,5% Diag. Tam. Fab. o ± 2,0 mm
	Curvatura de borde NTC 4321-2 ISO 10545-2	± 0,5% Tam. Fab. o ± 2,0 mm	± 0,5% Tam. Fab. o ± 2,0 mm
	Deformación (puntas levantadas o caídas) NTC 4321-2 ISO 10545-2	± 0,5% Diag. Tam. Fab. o ± 2,0 mm	± 0,5% Diag. Tam. Fab. o ± 2,0 mm
Calidad superficial (Defectos superficiales)	NTC 4321-2 ISO 10545-2	Mínimo 95% libre de defectos.	Mínimo 95% libre de defectos.
Absorción de agua (% en masa)	NTC 4321-3 ISO 10545-3	6% < E < 10 % Val. Ind. Máx. 11%	6% < E < 10 % Val. Ind. Máx. 11%
Resistencia a la rotura por flexión [N]	NTC 4321-4 ISO 10545-4	Espesores <7,5 Mínimo 500 N	> 500 N
Módulo de rotura [N/mm ²]	NTC 4321-4 ISO 10545-4	Mín. 18 N/mm ² . Mín. individual 16 N/mm ²	Mín. 18 N/mm ² . Mín. individual 16 N/mm ²
Resistencia a la abrasión superficial de baldosas esmaltadas a ser empleadas en piso	NTC 4321-11 ISO 10545-11	Informe de cumplimiento de la clase de abrasión.	4
Resistencia al agrietamiento (cuarteo)		Requerido.	Resistente
Resistencia al congelamiento	NTC 4321-12 ISO 10545-12	Método de ensayo disponible.	No aplica
Coefficiente dinámico de fricción (DCOF) y la resistencia al deslizamiento	ANSI A 137.1 NTC 4321-17 ISO 10545-17	Método de ensayo disponible	CLASE 2
Resistencia al manchado	NTC 4321-14 ISO 10545-14	Mínimo clase 3.	Clase 5
Resistencia a los agentes químicos caseros y sales empleadas en las piscinas. Mínimo B	NTC 4321-13 ISO 10545-13	Mínimo Clase B	Clase A
Resistencia a los químicos. Resistencia a bajas concentraciones de ácidos y álcalis.	NTC 4321-13 ISO 10545-13	El fabricante establece la clasificación.	Clase BA
Determinación de la dureza al rayado de la superficie según la escala de mohs.	UNE-EN 15771:2011		5

Información publicada en MARZO 2023- Versión 3



V0
Apariencia muy uniforme



V1
Apariencia uniforme



V2
Variación ligera



V3
Variación moderada



V4
Variación sustancial

Nota:

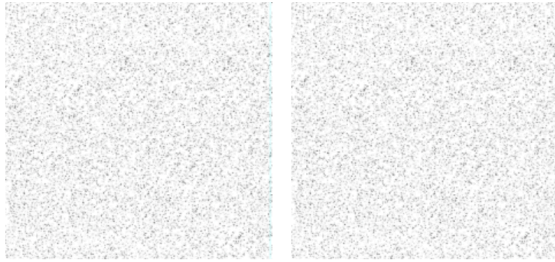
- Para mayor información acerca de este producto, comuníquese a nuestra línea de atención al cliente en Bogotá 331 1531, nacional 018000 914900 o vía correo electrónico: servicioalcliente@alfa.com.co
- Para áreas donde se requiera mayor resistencia al deslizamiento, utilice productos con DCOF CLASE 2.
- El contenido de las cajas de este producto puede variar en diseño y tonalidad. Verifique e instale las baldosa en forma aleatoria.
- Fabricado por ALFAGRES S.A en Colombia.
- Calidad Primera.
- Superficie esmaltada.
- Señor consumidor por favor revise cuidadosamente la identificación del material, el lote y la fecha de producción se encuentran en el empaque del producto en físico.
- Consulte el manual de instalación y mantenimiento para su correcto uso.
- Este producto cumple con las siguientes normas:
Norma Técnica Colombiana NTC - 919 Versión 2022 Anexo K
Norma Técnica Internacional ISO 13006 Anexo K




Data Sheet











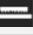






Code: 225026365

Reference name: (N) HD NEW GRAIN FLOOR BR 45X45-1



The color presented in the photograph it is an approximation to the real color.

Use  **FLOOR**
Traffic **HIGH COMMERCIAL**
Nominal size (cm) or (in): **45X45 (cm) or 18X18 (in)**
Surface finish **BRIGHT**
Manufacturing thickness (mm): **7,4 (mm) or 19/64 (in)**
No. Faces – Designs: **1**
Tone variation according to the standard ANSI A137-1-2017: **V2**

Technical Characteristics	Test	Requirement	Alfagres Specifications
Length and width	 NTC 4321-2 ISO 10545-2	± 0,6% or ± 2 mm 0,08 in	± 0,6% or ± 2 mm 0,08 in
Thickness	 NTC 4321-2 ISO 10545-2	± 5% or ± 0,5 mm 0,02 in	± 5% or ± 0,5 mm 0,02 in
Straightness of sides	 NTC 4321-2 ISO 10545-2	± 0,5% or ± 1,5 mm 0,06 in	± 0,5% or ± 1,5 mm 0,06 in
Rectangularity	 NTC 4321-2 ISO 10545-2	± 0,5% or ± 2,0 mm 0,08 in	± 0,5% or ± 2,0 mm 0,08 in
Surface flatness	Centre Curvature  NTC 4321-2 ISO 10545-2	± 0,5% or ± 2,0 mm 0,08 in	± 0,5% or ± 2,0 mm 0,08 in
	Edge Curvature  NTC 4321-2 ISO 10545-2	± 0,5% or ± 2,0 mm 0,08 in	± 0,5% or ± 2,0 mm 0,08 in
	Warpage  NTC 4321-2 ISO 10545-2	± 0,5% or ± 2,0 mm 0,08 in	± 0,5% or ± 2,0 mm 0,08 in
Surface defects	NTC 4321-2 ISO 10545-2	Minimum 95% without defects	Minimum 95% without defects
Water absorption	 NTC 4321-3 ISO 10545-3	6% < E ≤ 10% Individual Maximum 11%	6% < E < 10% Individual Maximum 11%
Breaking strength [N]	 NTC 4321-4 ISO 10545-4	Thicknesses ≤ 7.5 Minimum 500 N Or 112,40 (lbf)	> 500 N
Modulus of rupture [N/mm ²]	 NTC 4321-4 ISO 10545-4	Minimum 18 N/mm ² Individual minimum 16 N/mm ²	Minimum 18 N/mm ² Individual minimum 16 N/mm ²
Resistance to surface abrasion of glazed tiles intended for use on floors	 NTC 4321-7 ISO 10545-7	Report abrasion class and cycles passed	4
Crazing resistance	 NTC 4321-11 ISO 10545-11	Required	Resistant
Frost resistance	 NTC 4321-12 ISO 10545-12	Test method available	Not Apply
Dynamic coefficient of friction (DCOF) and slip resistance	 ANSI A 137.1 NTC 4321-17 ISO 10545-17	Test method available	CLASS 2
Resistance to staining	 NTC 4321-14 ISO 10545-14	Minimum class 3.	Class 5
Resistance to home chemical agents and salts used in swimming pools.	 NTC 4321-13 ISO 10545-13	Minimum Class B	Class A
Resistance to chemicals. Resistance to low concentrations of acids and alkalis.	 NTC 4321-13 ISO 10545-13	Manufacturer is to state classification	Class BA
Determination of surface scratch hardness according to the mohs scale	UNE-EN 15771:2011		5

Information published in March 2026 - Version 3



V0
VERY UNIFORM APPEARANCE



V1
UNIFORM APPEARANCE



V2
SLIGHT VARIATION



V3
MODERATE VARIATION



V4
SUBSTANTIAL VARIATION

Note:

- For more information about this product, contact our customer service line in Bogotá 331 1531, national 018000 914900 or via e-mail: servicioalcliente@alfa.com.co
- For areas where greater slip resistance is required, use products with DCOF CLASS 2.
- The contents of the boxes of this product may vary in design and hue. Verify and install the tiles randomly.
- Manufactured by ALFAGRES S.A in Colombia.
- First quality.
- Surface Glazed.
- Mr. consumer, please carefully check the identification of the material, the batch and the production date found on the physical product packaging.
- Consult the installation and maintenance manual for proper use.
- This product meets the following standards:
Colombian Technical Standard NTC - 919 Version 2022 Annex K
International Technical Standard ISO 13006 Annex K

